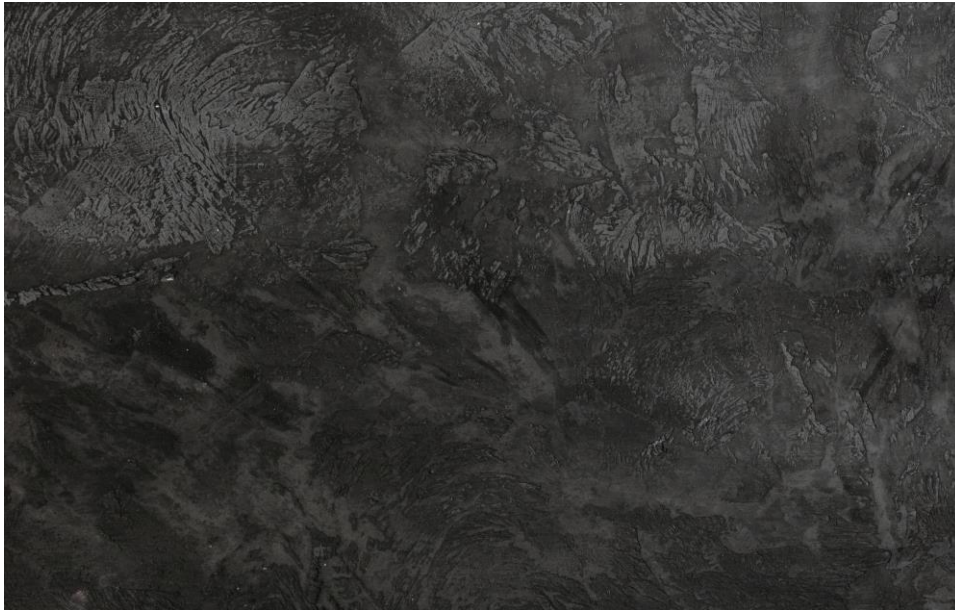


V1801

Volimea Schiefer – veredelt mit pigmentierter Steinseife



## Verarbeitungstechnik

### Arbeitsschritte

- 1. Grundieren der zu beschichtenden Fläche:** Für diese Optik empfehlen wir Volimea Quarzgrund als Grundierung vorzulegen.  
Der Auftrag kann mit einer Malerrolle oder einem Quast deckend auf den Untergrund aufgebracht werden. Ein einmaliger Auftrag ist in der Regel ausreichend.
- 2. Volimea Wandbeschichtung 47 -Schiefer** wird mit der angegebenen Wassermenge angerührt. Anschließend wird das Material mit der venezianischen Glättkelle auf die grundierte Fläche ca. 1,5 – 2,0 mm im Kreuzganz rustikal aufgetragen. Danach wird die Fläche bei Bedarf mit der venezianischen Glättkelle modelliert und ca. nach 60 Minuten wird die Oberfläche mit der Kante der venezianischen Glättkelle abgezogen. Zum Abschluss wird die Fläche mit der venezianischen Glättkelle poliert, so dass leichte Glanzstellen entstehen.
- 3. Veredelung Steinseife mit X Fast Schwarz** anreichern und gut verrühren. Anschließend wird die pigmentierte Steinseife mit dem Flächenstreicher auf die trockenen Schieferoptik aufgetragen und mit einem Wolltuch poliert.

Zum Onlineshop:



## Set V1801

- |                        |                                   |
|------------------------|-----------------------------------|
| 1. Volimea Grundierung | 5 kg (ca.15 m <sup>2</sup> )      |
| 2. Volimea N°47        | 15 kg (ca. 8 -10 m <sup>2</sup> ) |
| 3. Steinseife          | 1 l (ca. 10m <sup>2</sup> )       |
| 4. X Fast 0066 schwarz | 20 Gramm (je nach Intensität)     |