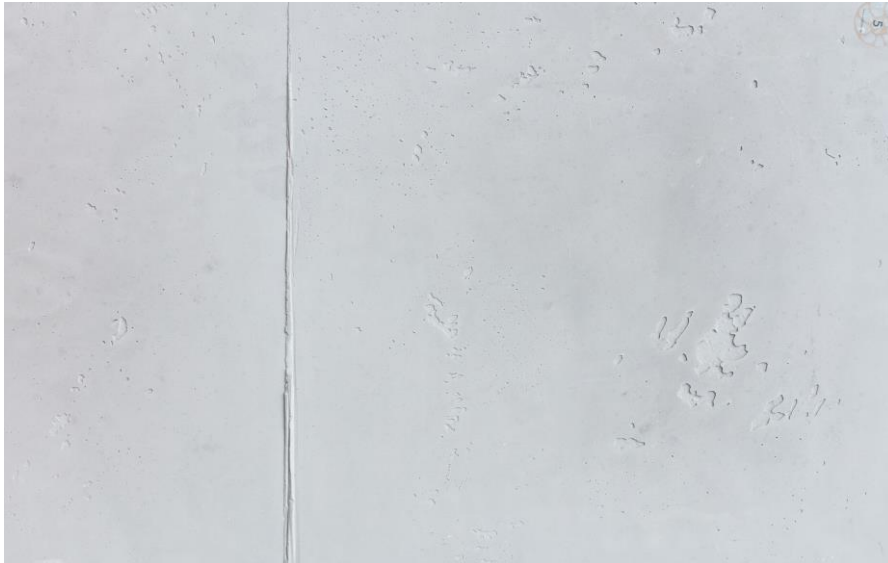


V1805

Volimea Perlgrau – in Luncker Optik



Verarbeitungstechnik

Arbeitsschritte

- 1. Grundieren der zu beschichtenden Fläche:** Für diese Optik empfehlen wir Volimea Quarzgrund als Grundierung vorzulegen. Der Auftrag kann mit einer Malerrolle oder einem Quast deckend auf den Untergrund aufgebracht werden. Ein einmaliger Auftrag ist in der Regel ausreichend.
- 2. Volimea Wandbeschichtung Perlgrau** wird mit der angegebenen Wassermenge angerührt. Anschließend wird das Material mit der venezianischen Glättkelle auf die grundierte Fläche ca. 1,5 – 2,0 mm glatt aufgetragen. Dann wird die Fläche bei Bedarf mit der venezianischen Glättkelle nochmal leicht geglättet. Danach wird für die Fläche konfektionierte PVC Folie 40mm von unten nach oben eingelegt und dabei die Luftpinschlüsse nach außen gearbeitet. Zum Abschluss wird die Fläche mit der venezianischen Glättkelle oder dem Schmetterling geglättet. Nach ca. 12 Stunden kann die Folie vorsichtig aus der Fläche entnommen werden und die Fugen können leicht nachgearbeitet werden.
- 3. Imprägnierung:** Nachdem die Fläche komplett durchgetrocknet ist, kann die Oberfläche mit der Imprägnierung von unten nach oben imprägniert werden.

Zum Onlineshop:



Set V1805

1. Volimea Grundierung 5 kg (ca. 15 m²)
2. Volimea Perlgrau N°57 15 kg (ca. 8 -10 m²)
3. Hart PVC Folie Format: 100 cm x 140 cm Stück
4. Imprägnierung 1 l (ca. 10m²)