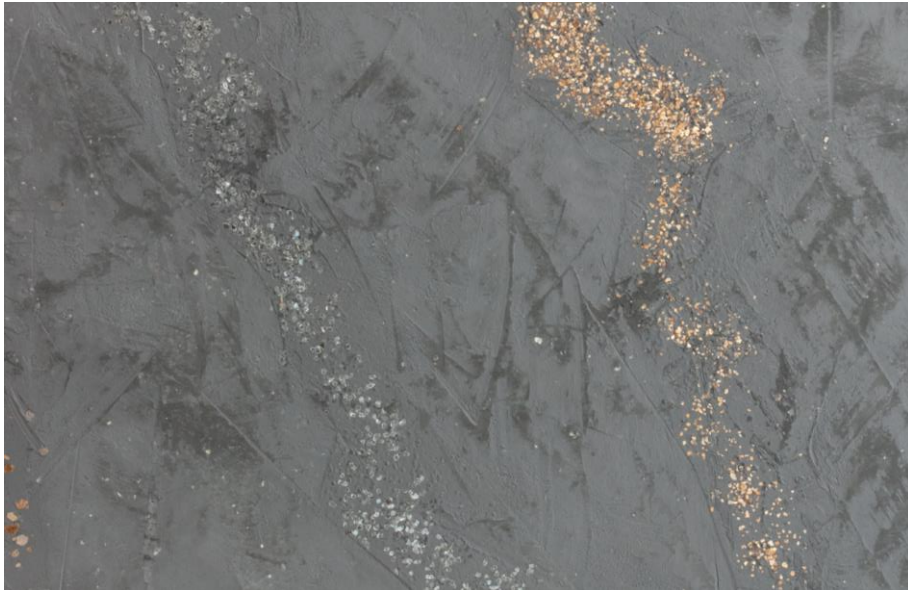


V1808

Volimea Schiefer – mit Glimmer veredelt



Verarbeitungstechnik

Arbeitsschritte

1. Grundieren der zu beschichtenden Fläche: Für diese Optik empfehlen wir Volimea Quarzgrund als Grundierung vorzulegen.

Der Auftrag kann mit einer Malerrolle oder einem Quast deckend auf den Untergrund aufgebracht werden. Ein einmaliger Auftrag ist in der Regel ausreichend.

2. Volimea Wandbeschichtung 47 Schiefer wird mit der angegebenen Wassermenge angerührt. Anschließend wird das Material mit der venezianischen Glättkelle auf die grundierte Fläche ca. 1,5 – 2,0 mm im Kreuzganz glatt aufgetragen. Danach wird die Fläche bei Bedarf mit der venezianischen Glättkelle modelliert und nach ca. 40 Minuten wird die Oberfläche mit Perlmutter-, Goldkupferschuppen und Moskauer Glas an die Flächen mit dem Pinsel aufgebracht. Nach ca. 80 Minuten wird die Fläche mit der venezianischen Glättkelle poliert, so dass leichte Glanzstellen entstehen.

Zum Onlineshop:



Set G1808

1. Volimea Grundierung	5 kg (ca.15 m ²)
2. Volimea N° 47 Schiefer	15 kg (ca. 8 -10 m ²)
3. Glimmerschuppen Goldkupfer 1-5 mm	
alternativ 1-7mm	(100g)
4. Perlmutterbruch 0,6 - 2,5 mm	(100g)
5.Moskauer Glas	(40g)