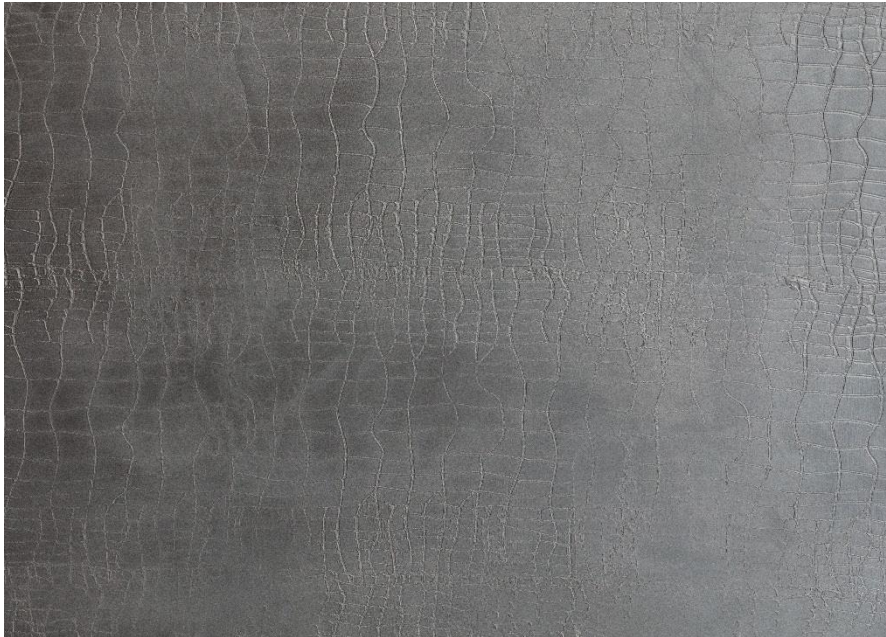


G1830

Grundspachtel anthrazit – strukturiert und mit schwarzer Olive veredelt



Verarbeitungstechnik

Arbeitsschritte

1. **Grundieren der zu beschichtenden Fläche:** Für diese Optik empfehlen wir Grandezza Grundspachtel anthrazit dünn als Grundierung vorzulegen.

Der Auftrag kann mit einer venezianischen Glättkelle deckend auf den Untergrund aufgebracht werden. Ein einmaliger Auftrag ist in der Regel ausreichend.

2. **Grandezza Grundspachtel anthrazit** auf die durchgetrocknete und leicht abgezogene Oberfläche ca. 0,5 mm stark auf die Wand auftragen. Die Fläche wird im Anschluss mit der Strukturrolle (Reptilienoptik) strukturiert. Nach dem die Fläche durchgetrocknet ist wird diese mit der Kante der venezianischen Glättkelle erneut scharf abgezogen.

3. **Veredelung mit Grandezza Patina Schwarze Olive:** Wird unverdünnt mit einem schwamm aufgetragen und im Anschluss mit einem Wolltuch leicht poliert.

Zum Onlineshop:



Set G1830

- | | |
|--|-----------------------------------|
| 1. Grandezza Grundspachtel anthrazit | 4 kg (ca. 9 – 10 m ²) |
| 2. Strukturrolle (Reptilienoptik)inkl. Bügel | 1 Stück |
| 3. Grandezza Patina schwarze Olive | 250 ml (ca.20 m ²) |