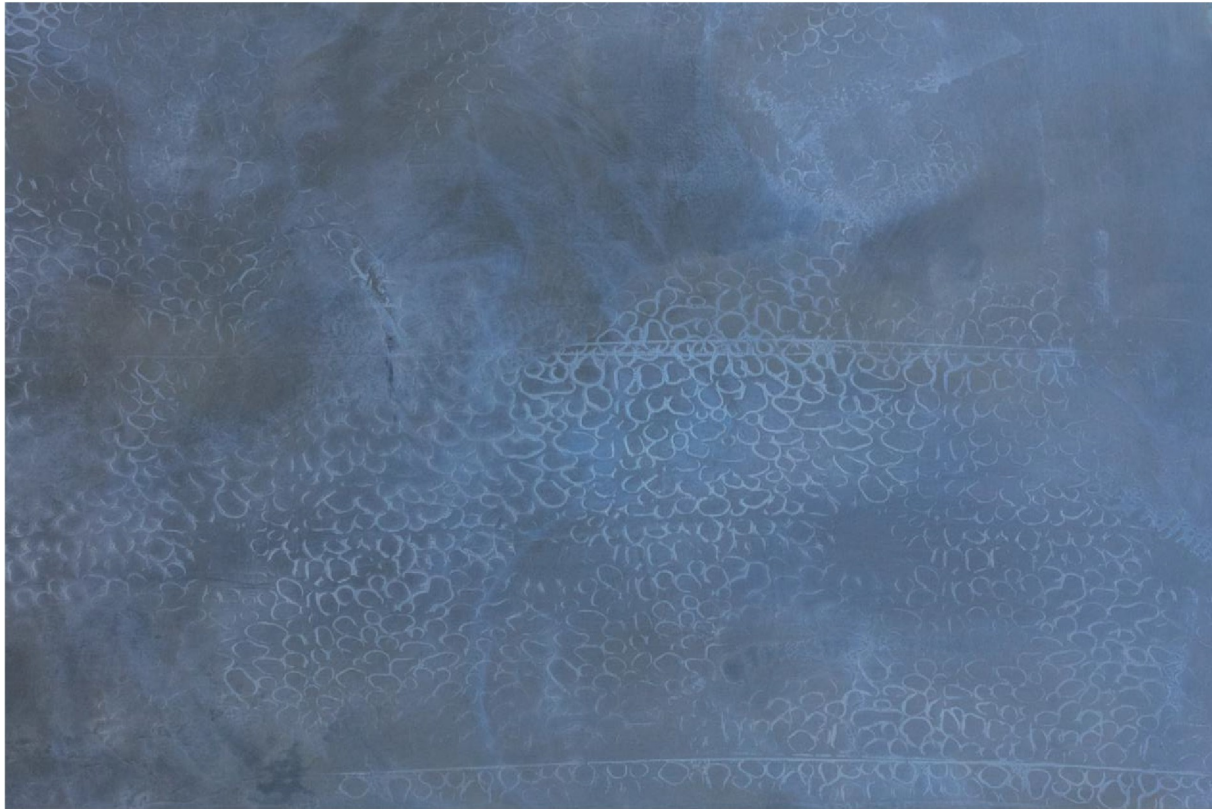


G1836

Grandezza Grundspachtel anthrazit - strukturiert (Lederoptik), geschliffen und anschließend und mit Perlmutterlasur veredelt

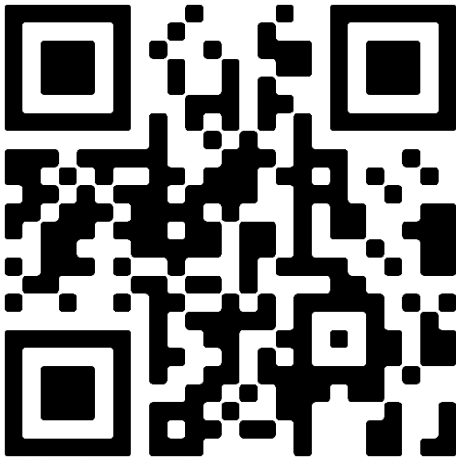


Verarbeitungstechnik

Arbeitsschritte

- 1. Grundieren der zu beschichtenden Fläche:** Für diese Optik empfehlen wir Grandezza Grundspachtel anthrazit dünn als Grundierung vorzulegen. Der Auftrag kann mit einer venezianischen Glättkelle deckend auf den Untergrund aufgebracht werden. Ein einmaliger Auftrag ist in der Regel ausreichend.
- 2. Grandezza Grundspachtel anthrazit** auf die durchgetrocknete und leicht abgezogene Oberfläche ca. 0,5 mm stark auf die Wand auftragen. Die Fläche wird im Anschluss mit der Strukturrolle (Lederoptik) strukturiert. Nachdem die Fläche durchgetrocknet ist, wird diese mit der Kante der venezianischen Glättkelle erneut scharf abgezogen.
- 3. Veredelung mit Volimea Perlmutterlasur:** Diese wird mit Wasser verdünnt und im Anschluss mit dem Schwammbrett in die Fläche eingearbeitet.
- 4. Versiegelung:** Ist der gewünschte Oberflächeneffekt erzielt und durchgetrocknet, kann die Oberfläche mit dem Variocryl versiegelt werden.

Zum Onlineshop:



Set G1836

- | | |
|---|------------------------------------|
| 1. Grandezza Grundspachtel anthrazit | 4 kg (ca. 9 - 10 m ²) |
| 2. Volimea Perlmutterlasur | 50 ml (ca. 1 m ²) |
| 3. Variocryl tiefmatt | 2 x 900 ml (ca. 5 m ²) |
| 4. Strukturrolle (Lederoptik) inkl. Bügel | 1 Stück |

