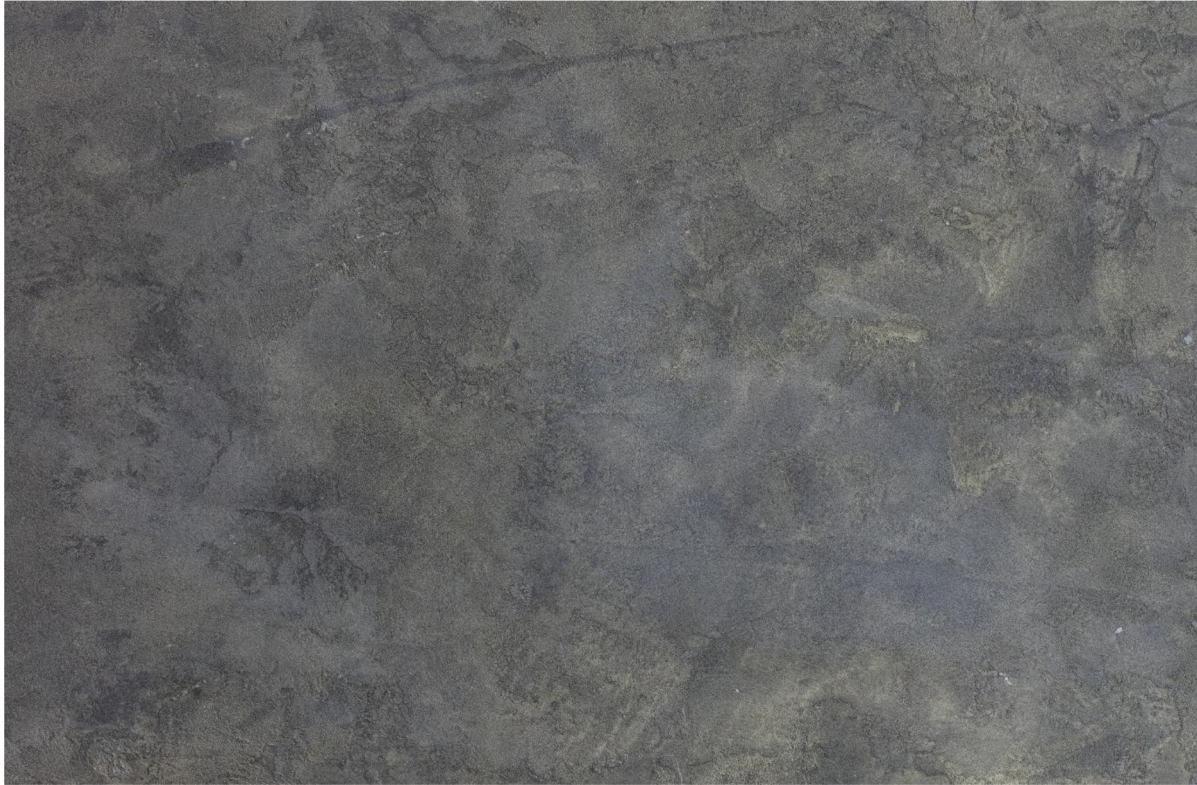


G1839

Grandezza Grundspachtel anthrazit - mit Patina Antik Gold veredelt

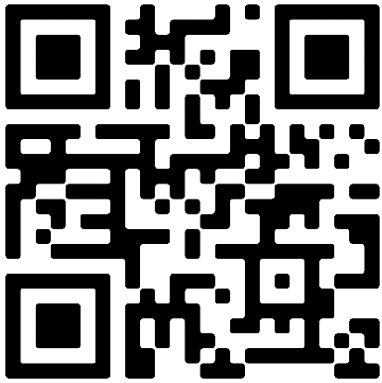


## Verarbeitungstechnik

### Arbeitsschritte

- 1. Grundieren der zu beschichtenden Fläche:** Für diese Optik empfehlen wir Grandezza Grundspachtel Strukturanthrazit dünn als Grundierung vorzulegen.  
Der Auftrag kann mit einer venezianischen Glättkelle deckend auf den Untergrund aufgebracht werden. Ein einmaliger Auftrag ist in der Regel ausreichend.
- 2. Grandezza Grundspachtelanthrazit Struktur** wird dann fleckig auf die zu beschichtende Fläche aufgebracht und mit der venezianischen Glättkelle verteilt. Diesen Vorgang je nach Wunsch wiederholen, um die Schieferstruktur zu verstärken. Nachdem die Fläche durchgetrocknet ist, wird diese mit der Kante der venezianischen Glättkelle erneut scharf abgezogen.
- 3. Veredelung mit Grandezza Patina Antik Gold:** Diese wird mit Wasser angereichert und emulgiert, anschließend wird mit einem Naturschwamm die Fläche veredelt.
- 4. Versiegelung:** Ist der gewünschte Oberflächeneffekt erzielt und durchgetrocknet, kann die Oberfläche mit dem Variocryl versiegelt werden.

Zum Onlineshop:



**Set G1839**

- |   |                                     |
|---|-------------------------------------|
| 1. Grandezza Grundspachtel anthrazit Struktur | 4 kg (ca. 9 – 10 m <sup>2</sup> )   |
| 2. Grandezza Patina Antik Gold                | 500 ml ((ca. 10-15 m <sup>2</sup> ) |
| 3. Variocryl tiefmatt                         | 2 x 900 ml (ca. 5 m <sup>2</sup> )  |

