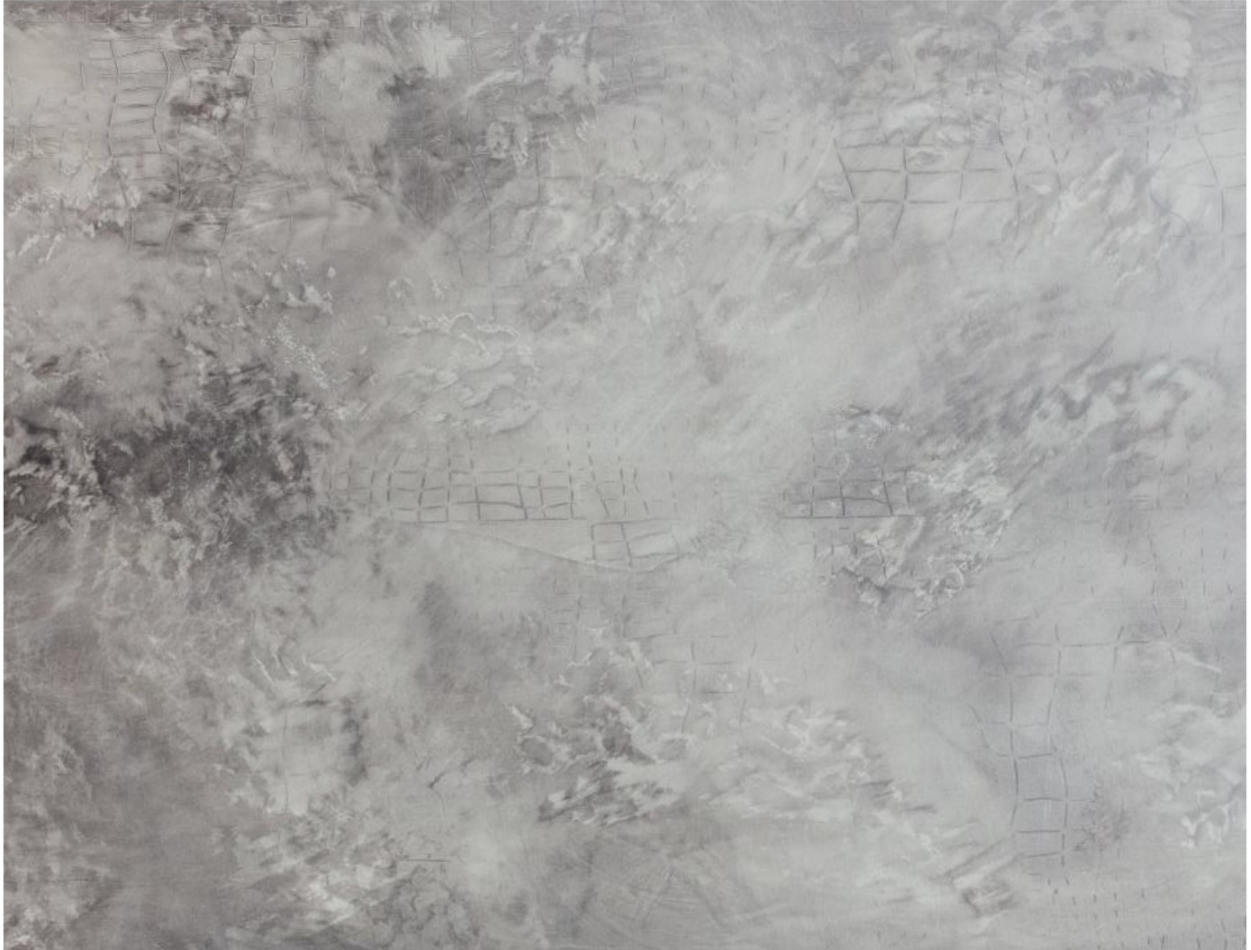


G1820

Grandezza Grundspachtel betongrau - strukturiert und mit Patina Schwarze Olive veredelt



Verarbeitungstechnik

Arbeitsschritte

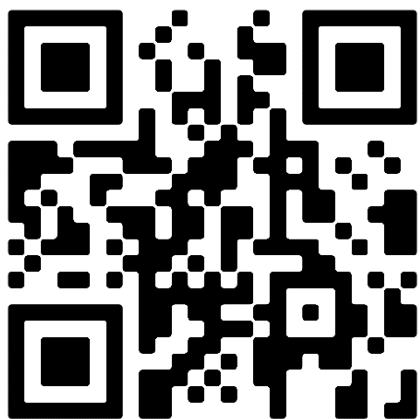
1. Grundieren der zu beschichtenden Fläche: Für diese Optik empfehlen wir Grandezza Grundspachtel beton dünn als Grundierung vorzulegen.

Der Auftrag kann mit einer venezianischen Glättkelle deckend auf den Untergrund aufgebracht werden. Ein einmaliger Auftrag ist in der Regel ausreichend.

2. Grandezza Grundspachtel beton auf die durchgetrocknete und leicht abgezogene Oberfläche ca. 0,5 mm stark auf die Wand auftragen. Die Fläche wird im Anschluss mit der Strukturrolle (Lederoptik) strukturiert. Nachdem die Fläche durchgetrocknet ist, wird diese mit der Kante der venezianischen Glättkelle erneut scharf abgezogen.

3. Veredelung mit Grandezza Schwarze Olive: Wird mit dem Schwamm aufgetragen und anschließend mit dem feuchten Schwammbrett vorsichtig egalisieren.

Zum Onlineshop:



Set G1820

- | | |
|--|---------------------------------|
| 1. Grandezza Grundspachtel anthrazit | 4 kg (ca. 9-10 m ²) |
| 2. Strukturrolle (Lederoptik)inkl. Bügel | 1 Stück |
| 3. Grandezza Schwarze Olive | 250 ml (ca. 20 m ²) |