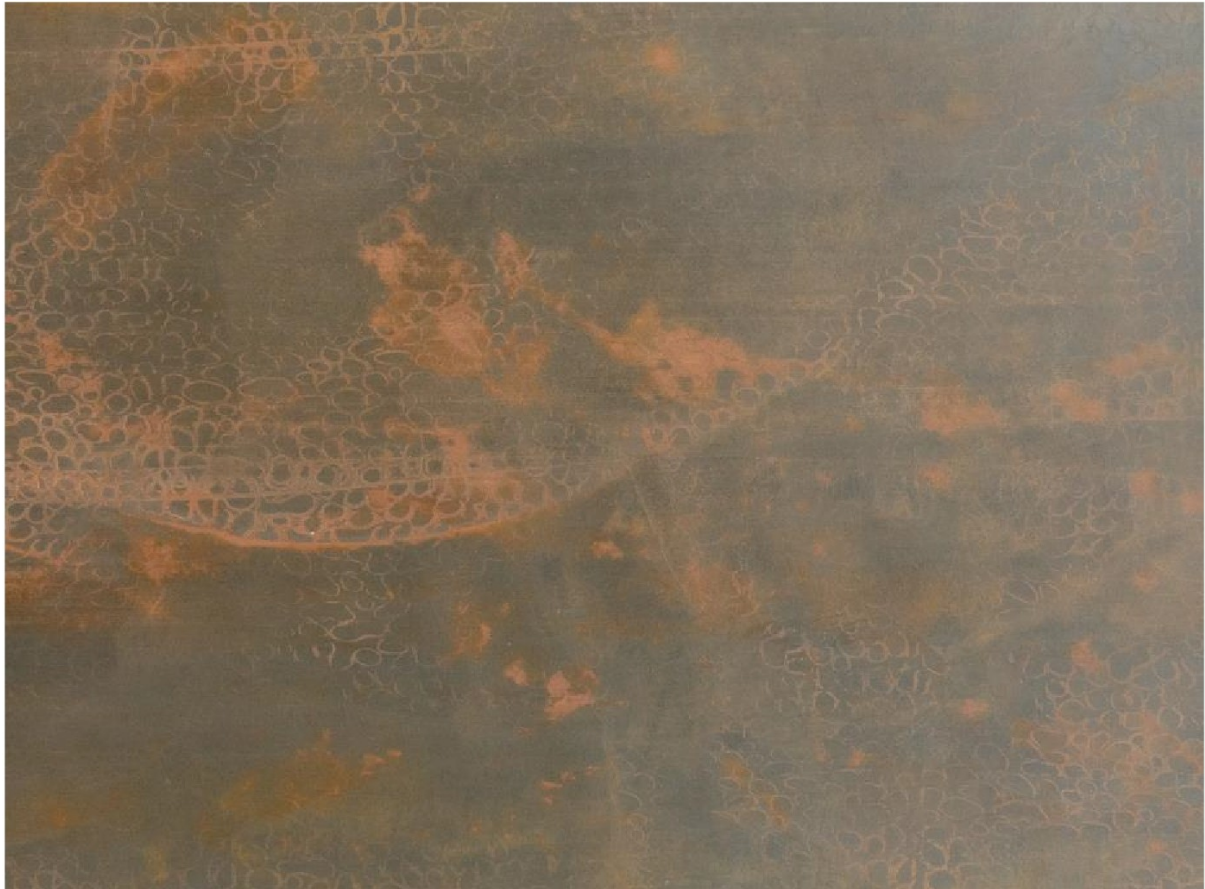


G1824

Grandezza Grundspachtel anthrazit - mit Rostspachtel Applikationen veredelt



Verarbeitungstechnik

Arbeitsschritte

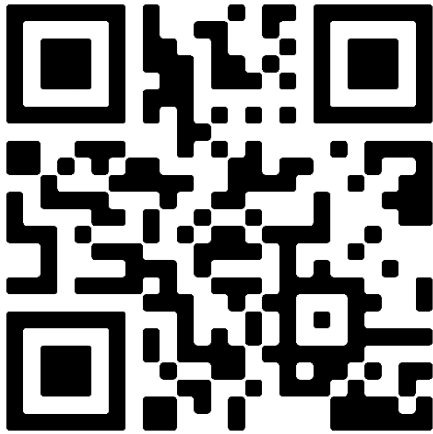
1. Grundieren der zu beschichtenden Fläche: Für diese Optik empfehlen wir Grandezza Grundspachtel anthrazit dünn als Grundierung vorzulegen.

Der Auftrag kann mit einer venezianischen Glättekelle deckend auf den Untergrund aufgebracht werden. Ein einmaliger Auftrag ist in der Regel ausreichend.

2. Grandezza Grundspachtel anthrazit auf die durchgetrocknete und leicht abgezogene Oberfläche ca. 0,5 mm stark auf die Wand auftragen. Die Fläche wird im Anschluss mit der Strukturrolle (Reptilienoptik) strukturiert. Nach dem die Fläche durchgetrocknet ist, wird diese mit der Kante der venezianischen Glättekelle erneut scharf abgezogen.

3. Veredelung mit Grandezza Rostspachtel: Wird mit Aktivator 1/3 verdünnt und im Anschluss mit einer venezianischen Glättekelle aufgetragen und anschließend mit dem feuchten Schwammbrett abgezogen. Bei Bedarf kann die Oberfläche mit Grandezza Rost Imprägnierung behandelt werden.

Zum Onlineshop:



Set G1824

- | | |
|--------------------------------------|--|
| 1. Grandezza Grundspachtel anthrazit | 4 kg (ca. 9-10 m ²) |
| 2. Strukturrolle (Reptilienoptik) | 1 Stück |
| 3. Grandezza Rost Spachtel | 250 ml (ca. 0,5 - 0,8 m ²) |
| 4. Grandezza Aktivator | 500 ml (ca. 4 qm ²) |