

Volimea GmbH & Cie. KG
 Josef-Rodenstock-Straße 5
 37308 Heilbad Heiligenstadt
 Deutschland

T 03606 / 50 666 0
 F 03606 / 50 666 10

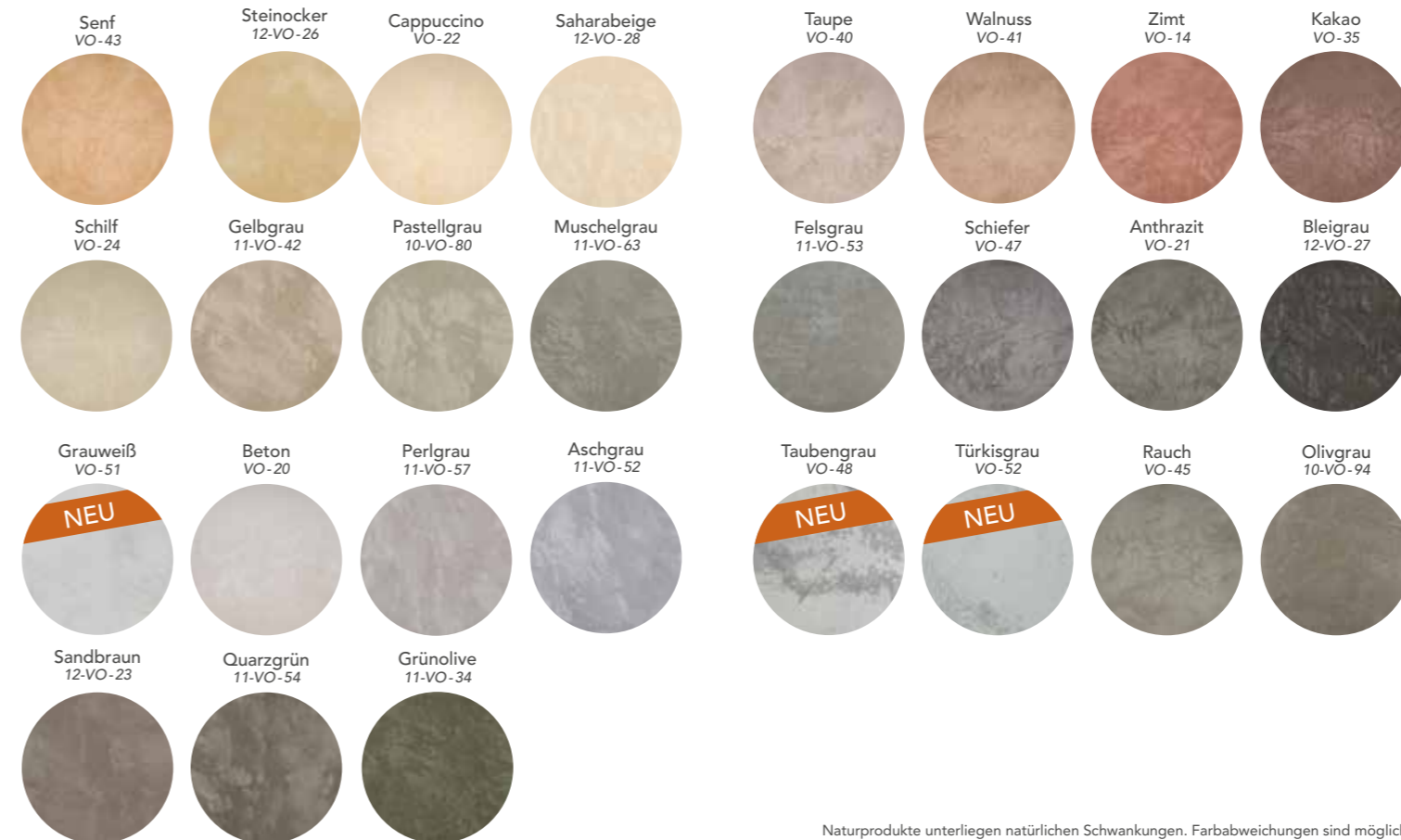
W volimea.de
 M info@volimea.de

VOL 2022-07 FL

FARBTÖNE VOLIMEA „KLASSIK“



FARBTÖNE VOLIMEA „NATUR“



Naturprodukte unterliegen natürlichen Schwankungen. Farbabweichungen sind möglich.



MEHR INSPIRATION GIBT'S AUF
 VOLIMEA.DE

NATÜRLICHE BESTANDTEILE FÜR EIN GESUNDES RAUMKLIMA

Die Produktlinie volimea ist unser Alleskönner für den Innenbereich. Der pigmentierte Marmor-Kalk-Putz ist atmungsaktiv sowie diffusionsoffen und beugt somit Schimmelbildung an den Wänden vor. Eine harmonisch aufeinander abgestimmte Farbpalette sowie Lasuren und Zuschläge, wie Glimmer oder Perlmutterbruch, geben Ihnen Freiraum bei der Gestaltung Ihrer individuellen Räume. Mit der persönlichen „Handschrift“ Ihres Malers entsteht die ganz besondere Optik und Haptik Ihrer Wände.



Natürliche Bestandteile



Hohe Qualität und geprüfte Produkte



Reguliert das Raumklima



Hohe Haltbarkeit und Belastbarkeit



Schimmelbildung wird vermieden



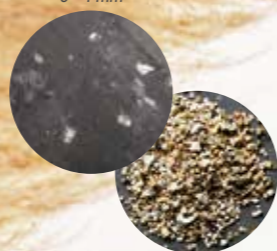
Allergien

Allergikerfreundlich

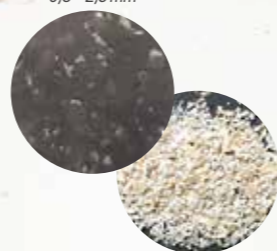


ZUSCHLAGSELEMENTE

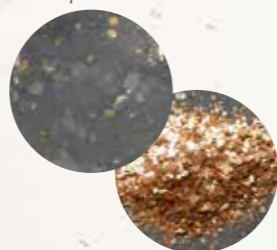
Glimmer
0 - 4 mm



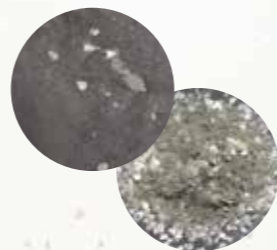
Perlmutterbruch
0,6 - 2,5 mm



Glimmerschuppen
Goldkupfer 1 - 5 mm



Moskauer Glas
1 - 7 mm



Glimmerschuppen
Goldkupfer 1 - 7 mm



Standardmäßig ist Glimmer (0-4mm) bereits in unseren Produkten von Volimea enthalten. Um andere Effekte zu erzeugen, können Sie weitere Zuschlagselemente oder Lasuren beifügen.



LASUREN

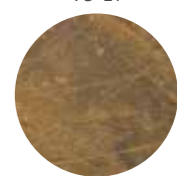
Anthrazit
ohne Lasur



Kalklasur
VO-21



Gold
VO-21



Wasser
VO-21



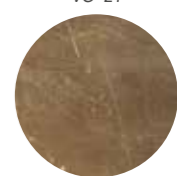
Smaragd
VO-21



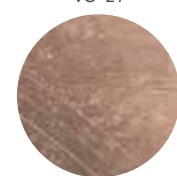
Kupfer
VO-21



Antik-Gold
VO-21



Laub
VO-21



Platin
VO-21



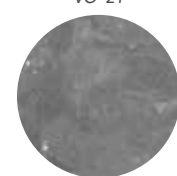
Silber
VO-21



Perlmutter
VO-21



Patinierung
VO-21



Antik Bronze
VO-21



Dank vielfältiger Lasuren lassen sich die Farbtöne von Volimea immer wieder verändern. So kann die Oberfläche ohne großen Aufwand auch zu einem späteren Zeitpunkt dem Stil einer neuen Raumgestaltung angeglichen werden.