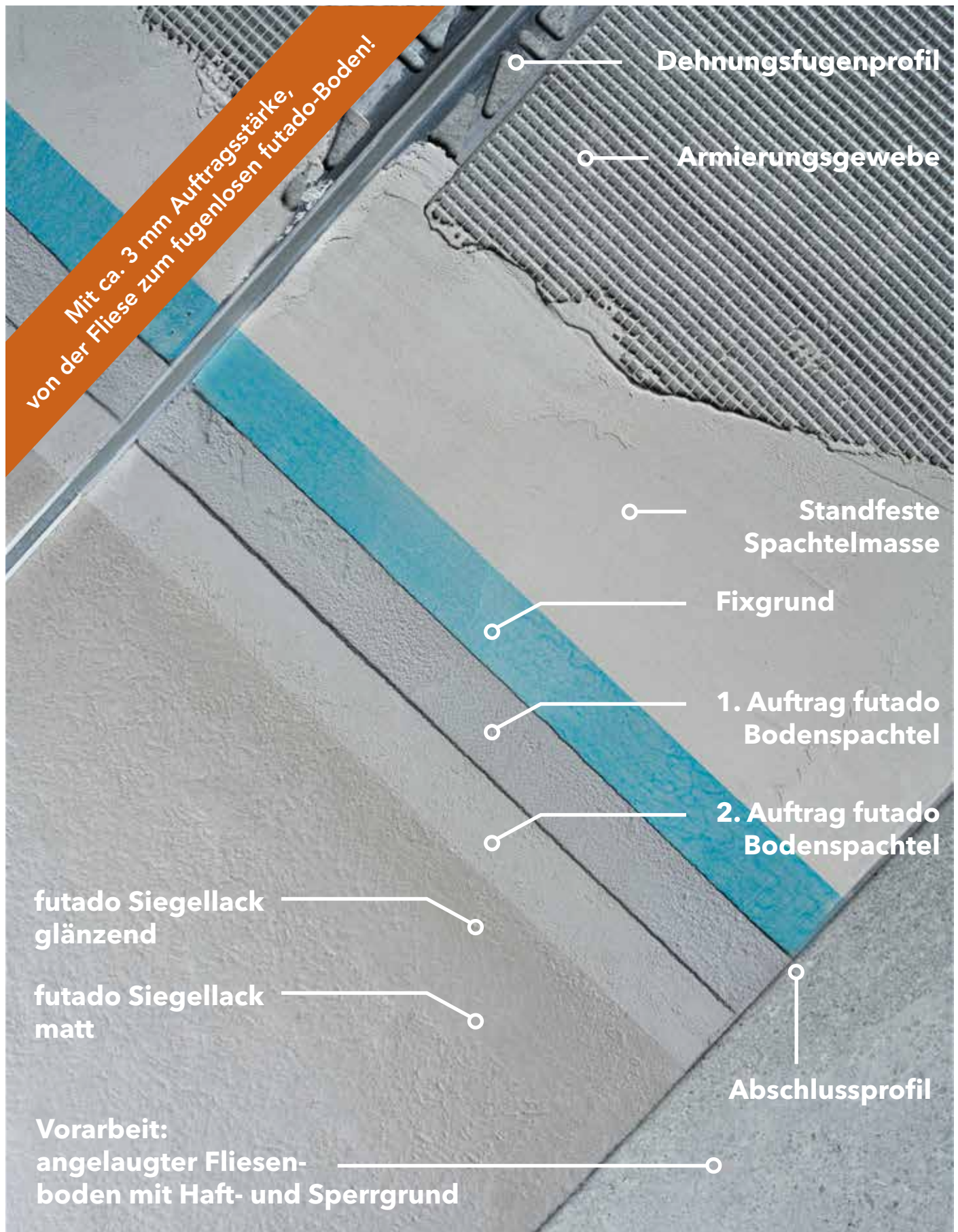
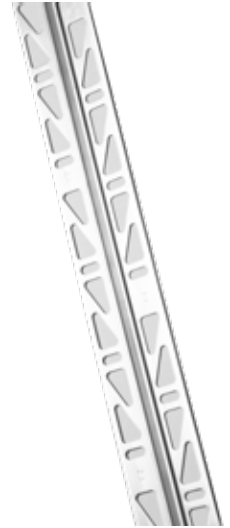
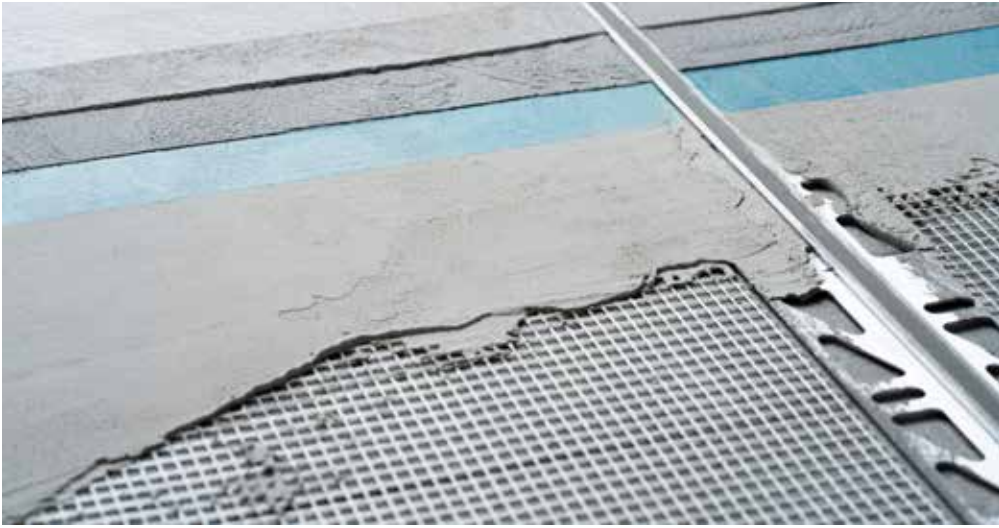


# Aufbau futado base auf Fliese



# Aluminium Profile

## DEHNUNGSFUGENPROFIL



Dehnungsfugenprofile beugen Risse im Bodenbereich vor. Sie nehmen die Bewegungen des Bodens auf. Dadurch wird Spannungsrissen vorgebeugt.



## ABSCHLUSSPROFIL



Ein Abschlussprofil ist ein spezielles Profil zum Schutz und zur Dekoration der Außenkanten. Das Profil wird vollflächig eingebettet.





# Aufbau Bauwerksabdichtung

## BAUWERKSABDICHTUNG NACH DIN 18534

Eine Bauwerksabdichtung bildet die Unterschicht einer Dusche. Sie verhindert ein mögliches Eindringen von Wasser aus dem fertigen Dauernassbereich (Dusche) in Mauerwerk oder Estrich.



Aufbau Theorie: Einbetten des Dichtbandes in Ecken und Übergänge. Die Fixierung folgt mittels Dichtschlämme.

Das Dehnungsfugenprofil mit integriertem bzw. verbundenem Armierungsgewebe verwenden oder Gewebe auf den Schenkeln der Profile überlappen lassen.



Aufbringen der ersten von zwei Schichten Dichtschlämme.



Ergebnis der fertig vorgearbeiteten Dusche, um futado anzuwenden zu können.

### Hinweis

Wir empfehlen ausschließlich für die Bauwerksabdichtung eine Dichtschlämme ohne Weichmacher/ Weichmachungsmittel. Es besteht die Gefahr, dass dieser durchschlägt und die Materialien angeht.



Erster Auftrag des futado Spachtels auf Fixgrund bzw. bei futado pronto Tiefengrund / Haft- und Sperrgrund. Es folgt eine zweite Spachtelschicht sowie zwei bis drei Lackierschichten.