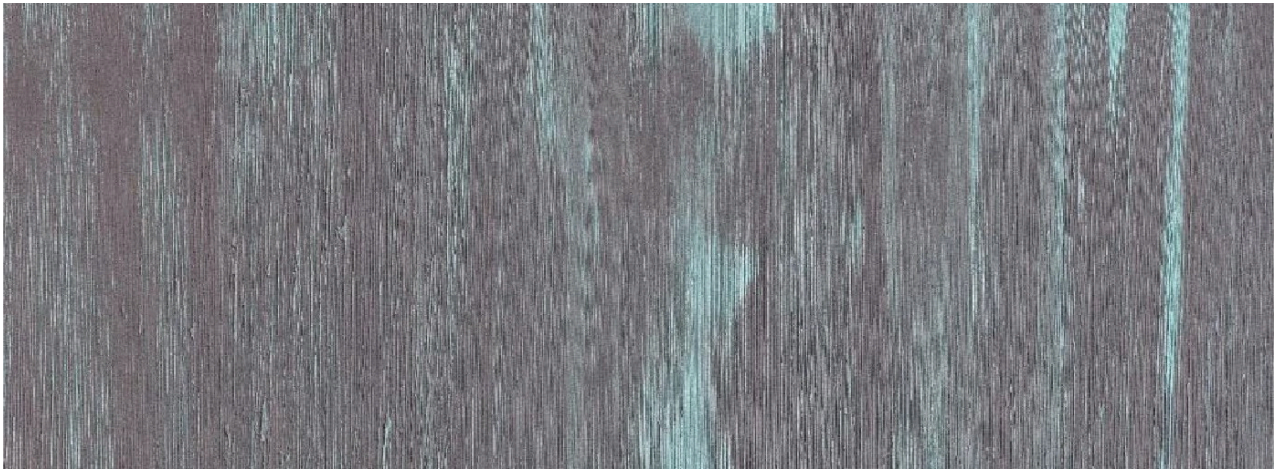


## grandezza Northern Light Green

G1841



### Verarbeitungstechnik

#### Arbeitsschritte

**1. Grundieren der zu beschichtenden Fläche:** Für diese Optik empfehlen wir, grandezza Grundspachtel anthrazit dünn als Grundierung aufzutragen.

Der Auftrag kann mit einer venezianischen Glättkelle deckend auf den Untergrund erfolgen. Ein einmaliger Auftrag ist in der Regel ausreichend.

**2. grandezza Grundspachtel anthrazit** auf die durchgetrocknete und leicht abgezogene Oberfläche etwa 1,5-2,0 mm stark auf die Wand auftragen. Die Fläche wird im Anschluss mit der Strukturbürste horizontal, vertikal oder als Welle strukturiert. Nachdem die Fläche durchgetrocknet ist, wird diese mit der Kante der venezianischen Glättkelle scharf abgezogen.

**3. Lasieren mit Wasser Lasur:** Die Wasserlasur kann jetzt mit Hilfe eines Schwamms oder einer Schaumstoffrolle auf die Erhöhungen aufgetragen werden. Soll der Perleffekt verstärkt werden, kann die Wasserlasur mit dem Perlpigment entsprechend angereichert werden.

#### Set: G1841 - grandezza Northern Light Green

1. grandezza Grundspachtel anthrazit	4 kg (ca. 9-10 m <sup>2</sup> )
2. Pigmentlasur Wasser	500 ml
3. Perlpigment Wasser	10 g
4. Strukturbürste	21 x 13 cm
5. Venezianische Glättkelle	20 x 8 cm
6. Verarbeitungsblatt	

